

Frauenarztpraxis Nachfolger/in gesucht

<b>Objektnummer</b>	104/105/1
<b>Straße / Hausnr.</b>	Herrenstraße 1
<b>Wohngebiet</b>	Zehdenick - Mitte
<b>PLZ / Ort</b>	16792 Zehdenick
<b>Lage</b>	EG Hauptgebäude
<b>Räume</b>	6
<b>Gewerbefläche</b>	128,72 m <sup>2</sup>
<b>Frei ab</b>	01.07.2024
<b>Grundmiete</b>	1.125,00 €
<b>Nebenkostenvoraus. ca.</b>	130,57 €
<b>Heizkosten ca.</b>	Fremdanbieter
<b>Bruttokaltmiete</b>	1.255,57 €
<b>Kaution</b>	3.375,00 €



<b>Art des Energieausweises</b>	Energieverbrauchsausweis
<b>Energieverbrauchswert des Gebäudes</b>	81,00 kWh/(m <sup>2</sup> a)
<b>Energieverbrauch Warmwasser enthalten</b>	nein
<b>Energieträger für die Heizung des Gebäudes</b>	Erdgas
<b>Gebäudetyp</b>	Mehrfamilienhaus
<b>Baujahr des Gebäudes</b>	1905
<b>Energieeffizienzklasse</b>	C

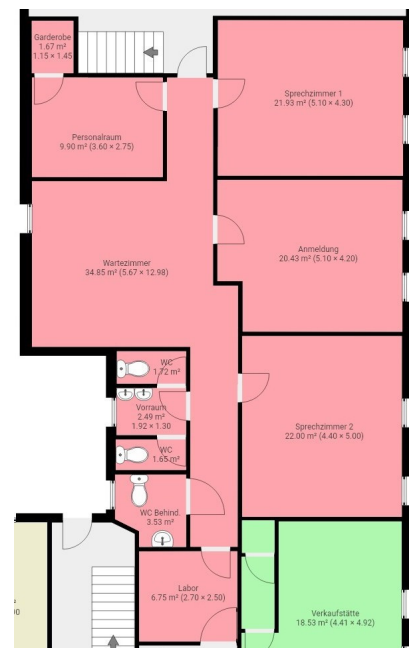
## Beschreibung

- Einzelheizung
- barrierefreier Zugang
- Kabelanschluss Vodafone

Es handelt sich um eine moderne voll ausgestattete Frauenarztpraxis mit einer Anmeldung, einem großzügigen Wartebereich, 2 Sprechzimmern, Patienten- und Personal WC, Personalraum und Labor.

## Objektbeschreibung

Die Praxis befindet sich im Erdgeschoss eines repräsentativen Altbaus in der Berliner Str. Ecke Herrenstraße. Der Zugang über die Berliner Str. ist barrierefrei.



## **Wohngebietsbeschreibung**

zentrale Innenstadtlage

---

Ansprechpartner

Dirk Erlecke

Tel. 033074699/22

E-Mail: [erlecke@gewo-zehdenick.de](mailto:erlecke@gewo-zehdenick.de)